

Ausschreibung /
Announcement



Skibergsteigen



10. - 19. 01. 2020
www.innsbruck2020.com



Please scroll down for English version

Präambel:

Die Winter World Masters Games 2020 (WWMG) sind mit über 3000 erwarteten Athleten die größte Winter-Multisportveranstaltung für Athleten ab dem 30. Lebensjahr. Jeder kann mit dabei sein! Das Mindestalter und die Mitgliedschaft im jeweiligen internationalen Verband sind die einzige Bedingung, um an einer der 12 Sportarten teilzunehmen. Hobbysportler erhalten hier die einzigartige Möglichkeit, gemeinsam mit ehemaligen Profisportlern an den Start zu gehen. Die WWMG fördern die Zusammengehörigkeit zwischen Athleten durch gemeinsame sportliche Aktivitäten, Unterhaltung und Kulturangebote.

Bei den Winter World Masters Games gibt es keine Nationen- oder Nationalmannschaften. Jeder Sportler repräsentiert sich selbst. Mannschaften oder Staffeln mit Sportlern verschiedener Nationalitäten sind möglich.

Veranstalter & Organisation:

Veranstalter Winter World Masters Games:	innsbruck-tirol sports GmbH
Durchführender Verein Vertical Race:	SV Sistrans Verantwortlich: Werner Brugger
Durchführender Verein Individual Race:	SV Sellrain Verantwortlich: Heinz Kapferer
Rennkomitee:	
Technischer Delegierter:	Daniel Bühlmann, CH
Renndirektor Vertical Race:	Werner Brugger, AUT (SV Sistrans)
Renndirektor Individual Race:	Heinz Kapferer, AUT (SV Sellrain)
Schiedsrichter #1:	Youri Leclercq, FRA
Schiedsrichter #2:	Zuzana Rychlíková, SVK

Veranstaltungsorte:

Vertical Race:	Patscherkofelbahn Römerstraße 81 6080 Igls
Individual Race:	Praxmar (Gemeinde St. Sigmund) Alpengasthof Praxmar (Praxmar 8 6184 St. Sigmund im Sellrain)

Wettkampfbeglement:

Alle Belange, die in dieser Ausschreibung nicht gesondert abgedeckt sind, unterliegen dem anzuwendenden Reglement der ISMF.

Für das Individual Race ist neben dem Helm die übliche Ausrüstung mit LVS-Gerät am Körper, Sonde, Schaufel, Rettungsdecke gefordert. Notwendige Zusatzbekleidung, die im Rucksack mitzuführen ist, wird nach den aktuellen Verhältnissen vor Ort rechtzeitig vor dem Rennen bekanntgegeben.

Eine geeichte Waage zur zuverlässigen Überprüfung von Gewichtslimits bei Ausrüstungsgegenständen (z.B. Skier, Schuhe) ist im jeweiligen Zielbereich vorhanden.

Wettkampfulassung:

Die WWMG sind eine Veranstaltung für Amateur-Sportler. Jeder, der bis einschließlich 31. Dezember 2019 das 35. Lebensjahr vollendet hat (Jahrgang 1984 und älter), kann an den Bewerben im Skibergsteigen teilnehmen.

Die Anmeldung muss durch jeden Teilnehmer persönlich mittels Online-Registrierung auf www.innsbruck2020.com erfolgen. Alle Teilnehmer müssen bei der Online-Registrierung den allgemeinen Geschäftsbedingungen zustimmen. Ohne diese Zustimmungen ist eine Teilnahme an den WWMG nicht möglich.

Anmeldung und Nennschluss:

Meldeschluss für die Bewerbe im Skibergsteigen ist der 31. Dezember 2019. KEINE Nachnennungen möglich!

Startgeld:

- 2 Rennen: € 120, - (zzgl. 5% + € 1, - Handlingfee | inkl. Starterrucksack, kostenlose Nutzung der Öffentlichen Verkehrsmittel, etc.)
- Einzelrennen: € 70, - (zzgl. 5% + € 1, - Handlingfee | inkl. Starterrucksack)
- ÖSV Mitglieder erhalten 20% Rabatt (gültig auf beide Angebote)

Versicherung:

Der Teilnehmer bestätigt ausdrücklich, dass er über eine ausreichende und gültige Haftpflicht, Unfall und Krankenversicherung und, falls nötig, eine Reiseversicherung, verfügt, welche alle möglichen medizinischen und logistischen Kosten vor, während und nach den Winter World Masters Games 2020 abdecken. Es wird ausdrücklich darauf hingewiesen, dass die Teilnahmegebühr keinerlei Versicherungsleistungen beinhaltet. Für die Teilnahme an den Skitourenrenn ist im speziellen eine Rennrisiko-Versicherung vorzuweisen, die das internationale Wettbewerbsrisiko und mögliche Bergkosten mit einschließt. Besitzer einer internationalen Lizenz der ISMF müssen keine gesonderte Versicherung nachweisen.

Alter & Klasseneinteilung:

Das Alter zum Stichtag 31.12.2019 bestimmt die Zugehörigkeit zur jeweiligen Altersklasse.

Die Teilnehmer werden in 3 Altersklassen nach 10 – Jahresgruppen, getrennt in Damen- und Herrenklassen, eingeteilt.

Klasse W/ M35+	35 bis 44 Jahre
Klasse W/ M45+	45 bis 54 Jahre
Klasse W/ M55+	ab 55 Jahre

Disziplinen:

Vertical Race – ALLE:

Im Vertical ist die „klassische“ Patscherkofeltour zu bewältigen. Vom Start bei der Talstation (1009) geht es auf der Olympiaabfahrt, vorbei an der Mittelstation und weiter über den Weltcuphang direkt zum Ziel beim Patscherkofel Schutzhaus (1956). Das Rennen wird als Nightrace mit Helm- und Stirnlampfenpflicht durchgeführt. Mit der Austragung am Donnerstag, dem Skitourenabend am Innsbrucker Olympiaberg, ist eine tolle Kulisse an der Strecke garantiert. Streckenlänge 3,3 km und ca. 950 Höhenmeter.

Individual Race – Herren 35+ & 45+:

Uphill 1 + 2 – Vom Start in Praxmar zuerst in Richtung Zischgeles bis zur Wetterstation (2300m). Nach der ersten Abfahrt zurück zum Start/ Zielgelände geht es erneut bergauf bis zur Lampenspitze (2875m). Auch hier sind zwei Tragepassagen zu absolvieren. Insgesamt müssen die Teilnehmer ca. 1800 Höhenmeter überwinden.

Individual Race – Damen alle & Herren 55+:

Uphill 2 – Es geht sofort auf die Lampsenspitze (2875m). Auf dem Weg zum Gipfel sind zwei Tragepassagen und insgesamt 1185 Höhenmeter zu absolvieren. Von der Lampsenspitze geht es auf direktem Wege zurück ins Ziel beim Alpengasthof Praxmar.

Zeitplan:

Samstag, 11.01.2020	Offizielle Eröffnungsfeier (ab ca. 17:00 Uhr)
Donnerstag, 16.01.2020	Vertical Race (Patscherkofel), 18:00 Uhr Start ALLE Kategorien
Samstag, 18.01.2020	Individual Race (Praxmar) 10:00 Uhr Start Damen & Herren 55+ 10:10 Uhr Start Herren 35+ & 45+
Sonntag, 19.01.2020	Reservetag Individual Race Offizielle Schlussfeier (ab ca. 19:00 Uhr)

Rucksackabgabe mit trockener Ersatzkleidung:

Bis jeweils 15 Minuten vor dem Start kann diese im Startbereich abgegeben werden. Du erhältst einen Zettel mit eurer Nummer, mit der ihr euren Rucksack wieder abholen könnt, sodass ein Missbrauch/Diebstahl verhindert wird. Am Patscherkofel werden eure Rucksäcke zum Ziel transportiert.

Athleten-Informationen-Meeting (AIM):

Anstelle einer Mannschaftsführer-Sitzung bzw. Team Captains Meeting treten bei den Winter World Masters Games ein oder mehrere Athleten-Informationen-Meeting. Jedem Athleten wird dringend empfohlen, an diesen Terminen teilzunehmen. Zeit und Ort des AIM werden noch bekannt gegeben.

Siegerehrung/ Medaillen:

ca. 1h nach Rennende am Patscherkofel bzw. in Praxmar

Die Ränge 1-3 in jeder Altersklasse werden geehrt. (Medaillen nur an persönlich anwesende Gewinner)

Es gibt keine Nationen-Mannschaften. Die Teilnehmer repräsentieren nur sich selbst. Demzufolge werden bei Siegerehrungen keine Fahnen gehisst oder Nationalhymnen verwendet.

Antidoping:

Wie durch die IMGa (International Masters Games Association) bestimmt und gemäß dem WADA Code, ist die Verwendung von leistungsfördernden Substanzen strengstens verboten. Jeder Teilnehmer ist verpflichtet, sich nach den IMGa Anti-Doping Regeln zu verhalten und diesen zuzustimmen. Diese sind hier nachzulesen - <https://imga.ch/en/events/#doping>

Allgemeine Geschäftsbedingungen:

Die allgemeinen Geschäftsbedingungen der innsbruck-tirol sports GmbH als Veranstalter der Winter World Masters Games sind Bestandteil dieser Ausschreibung. Sie können unter www.innsbruck2020.com/media/agb_athleten.pdf abgerufen werden.

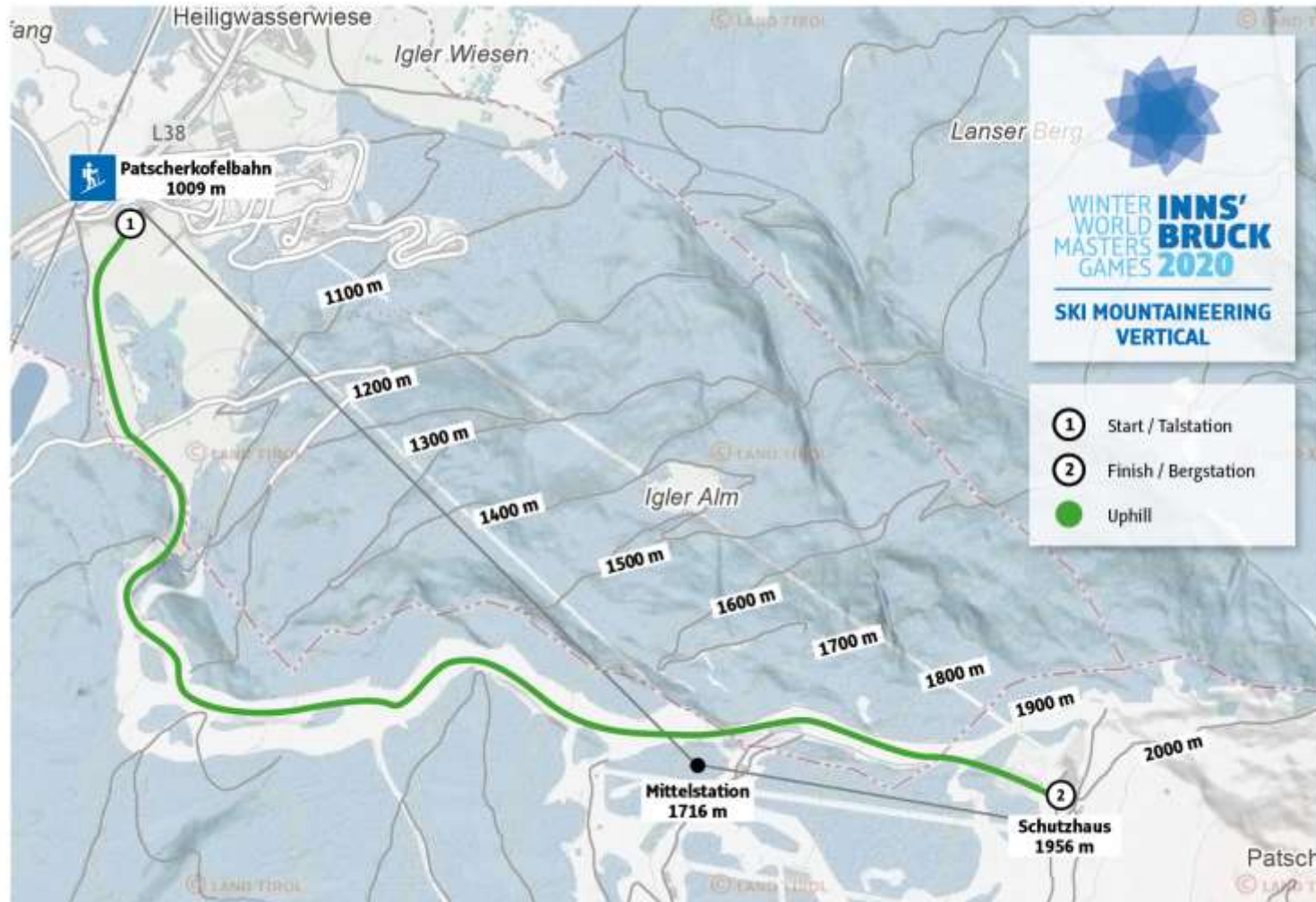
Weitere Informationen:

Bei offenen Fragen besuche bitte die Fragen & Antworten Seite auf unserer Homepage unter www.innsbruck2020.com/fragen.

ACHTUNG!!!

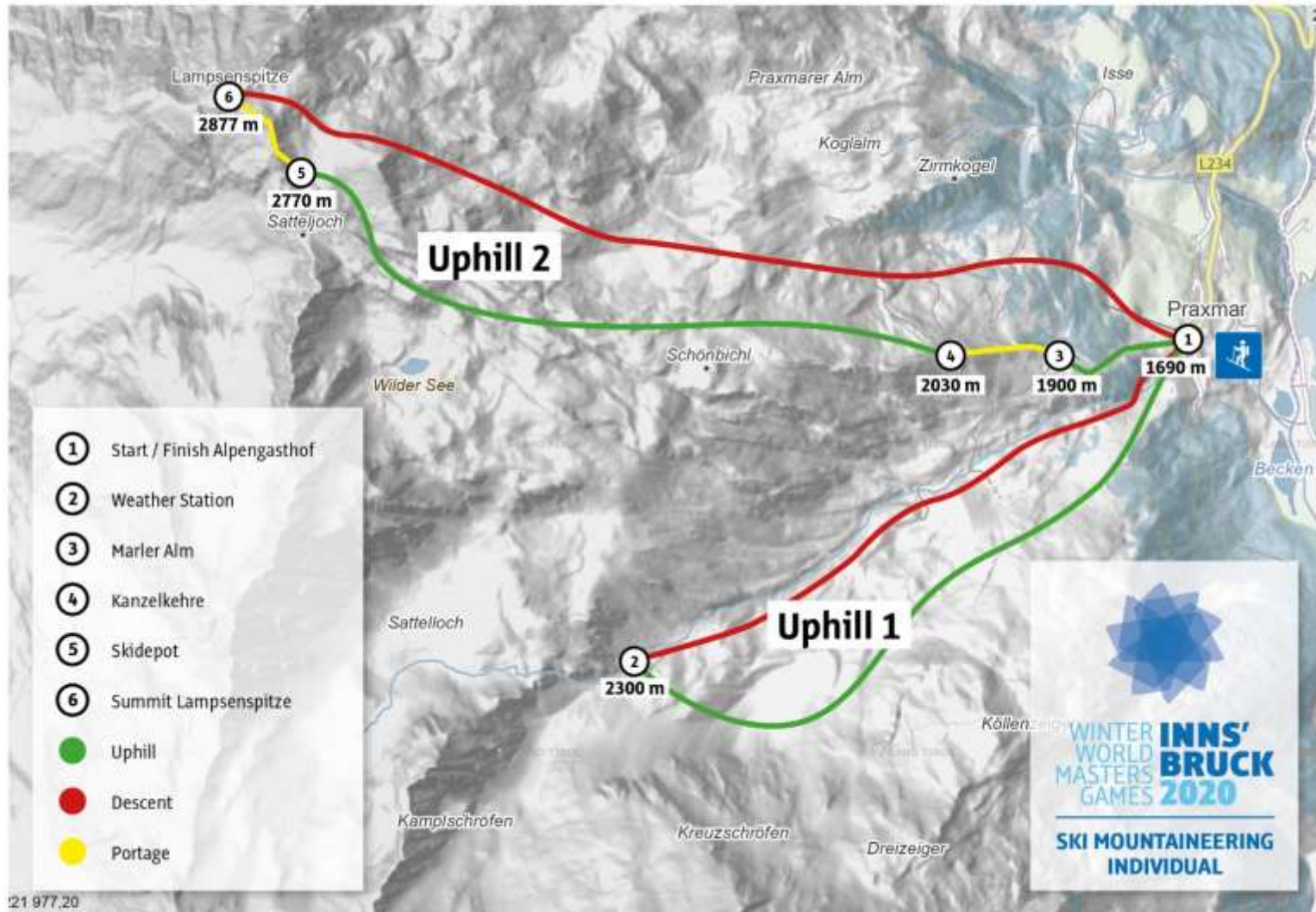
Der Veranstalter und die Organisationsleitung / Jury behalten sich Änderungen vor.

VERTICAL RACE



Quelle: tirisMaps, Land Tirol, BEV

INDIVIDUAL RACE



©21 977,20
Quelle: titiMaps, Land Tirol, BEY

Ausschreibung /
Announcement



Ski Mountaineering



10. - 19. 01. 2020
www.innsbruck2020.com



Preamble:

The Winter World Masters Games 2020 (WWMG) will be the biggest winter-multi sports event for 30+ year olds, with an estimated 3000+ athletes attending. The Games are open to anyone! Minimum age and the membership in that sport's governing body are the only requirements to take part in one of 12 different sports. Amateur athletes get the unique chance, to compete together and rub shoulders with ex-professionals. The WWMG promote friendship between athletes through fair competition, social activities and cultural programs.

There are no nation or national teams represented at the Winter World Masters Games. Participants compete for themselves – there are no country delegations. Teams and relays with mixed nationalities are allowed.

Organization:

Organiser Winter World Masters Games: innsbruck-tirol sports GmbH

Sport organizer Vertical Race: SV Sistrans
Werner Brugger

Sport organizer Individual Race: SV Sellrain
Heinz Kapferer

Race Committee:

Technical Delegate: Daniel Bühlmann, CH

Race director Vertical Race: Werner Brugger, AUT (SV Sistrans)

Race director Individual Race: Heinz Kapferer, AUT (SV Sellrain)

Referee #1: Youri Leclercq, FRA

Referee #2: Zuzana Rychlíková, SVK

Venues:

Vertical Race: Patscherkofelbahn
Römerstraße 81 | 6080 Igls

Individual Race: Praxmar (Gemeinde St. Sigmund)
Alpengasthof Praxmar (Praxmar 8 | 6184 St. Sigmund / Sellrain)

Competition rules:

All issues not covered by this announcement are governed by the ISMF.

In addition to the helmet, the Individual Race requires the usual equipment with an avalanche transceiver on the body, probe, shovel, and emergency blanket. Necessary additional clothing, which must be carried in the backpack, will be announced in good time before the race according to the current conditions on site.

A calibrated scale for reliably checking weight limits for equipment (e.g. skis, shoes) is available in the respective target area.

Participation:

The Winter World Masters Games are an event for non-professional athletes. Anyone who has reached the age of 35 up to and including December 31st, 2019 (born 1984 and older) can take part in the ski mountaineering competitions.

The entry for the WWMG has to be done personally by each participant using the online registration system at www.innsbruck2020.com/en/participants/registration.

Registration deadline:

Entry deadline for the ski mountaineering competitions is December 31, 2019. NO late entries possible!

Entry Fee:

- 2 races: € 120, - (plus 5% + € 1, - handling fee | incl. starter package & free use of public transport)
- Single Race: € 70, - (plus 5% + € 1, - handling fee | incl. starter package)
- Members of the Austrian Ski Federation (ÖSV) receive 20% discount (valid on both offers)

Insurance:

It is the participant's own responsibility to take out adequate and valid accident and health insurance and, if necessary, repatriation insurance for participation in the WWMG 2020. Further the participant is responsible to take out and maintain for the duration of participation, an adequate valid liability insurance policy for participation in the WWMG. Please note that the registration fee does not cover any insurance. For the participation on ski mountaineering competition it is furthermore necessary to show a specific racing insurance, which includes the international competition risk and rescue costs. Owner of an international ISMF license do not need a specific insurance.

Age & Categories:

The age at the date Dec. 31st 2019 defines the athletes age category.

Competitors are divided into three separate men's and women's classes based on ten-years' age groups.

Class F/ M35+	35 to 44 years
Class F/ M45+	45 to 54 years
Class F/ M55+	from 55 year

Disciplines:

Vertical Race – ALL categories

From the start at the valley station (1009m) all participants climb the Olympiabfahrt up to the Patscherkofel summit station (1956m). Overall distance 3,3 km and about 950 altitude of meters. The Vertical Race is carried out as a night race with the requirement to wear a helmet and headlamp. On Thursday, the ski tour evening at the Patscherkofel, will guarantee a great scenery on the track.

Individual Race – men 35+ & 45+

Uphill 1+2 – from the starting point in Praxmar they ascent to the Weather Station (2300m) underneath the Zischgeles. After the first descent back to the start and finish area, the 2nd uphill to Lampsenspitze (2877m) with two carrying passages has to be conquered. Overall approx. 1800 altitude of meters.

Individual Race – women all & men 55+

Uphill 2 – from Praxmar they ascent directly to Lampsenspitze (2877m). On the way to the summit, two carrying passages and a total of 1185 meters of altitude have to be completed. From Lampsenspitze it goes straight back to the finish at the Alpengasthof Praxmar.

Schedule:

Saturday, 11.1.2020	Official Opening Ceremony (starting approx. 5 p.m.)
Thursday, 16.1.2020	Vertical Race (Patscherkofel), 6 p.m. start all categories
Saturday, 18.1.2020	Individual Race (Praxmar) 10 a.m. start women all & men 55+ 10.10 a.m. start men 35+ & 45+
Sunday, 19.1.2020	reserve day for Individual Race Official Closing Ceremony (starting approx. 7 p.m.)

Backpack delivery

This can be handed in in the start area up to 15 minutes before the start. You will receive a piece of paper with your number with which you can pick up your backpack again, so that misuse / theft is prevented. At the Patscherkofel your backpacks will be transported to your destination.

Athlete-Information-Meeting (AIM):

Instead of team captains' meetings the Winter World Masters Games will schedule one or multiple Athlete-Information-Meetings. Each athlete is strongly advised to take part in this meeting. Time and place of the AIM will be announced.

Ceremonies & Medals:

approx. 1h after the respective race end on site (at Patscherkofel or in Praxmar)

The top three of each class will be honoured. (Medals will be hand over only to personally present winners)

Participants represent themselves. There are no country-delegations. No national anthems will be played, or flags raised during ceremonies.

Antidoping:

As directed by IMGGA (International Masters Games Association) and in line with the WADA Code, the use of performance-enhancing drugs is strictly prohibited. Each participant must comply with and independently consent to the IMGGA Anti-Doping Rules which can be found at

<https://imga.ch/en/events/#doping>.

General Terms & Conditions:

The general terms and condition of innsbruck-tirol sports GmbH as organiser of the Winter World Masters Games is a part of this announcement. It can be downloaded at www.innsbruck2020.com/.

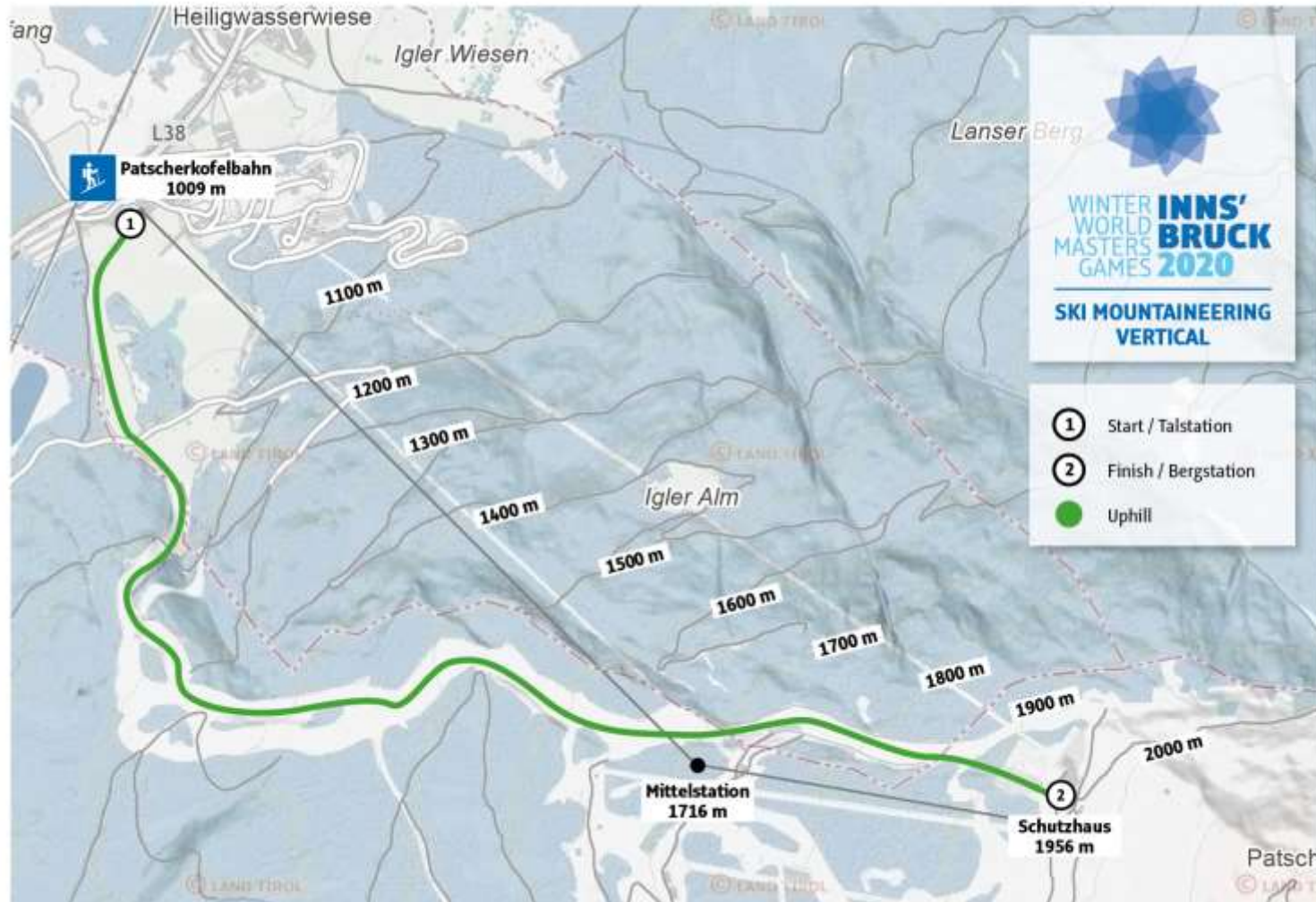
More Information:

For further questions feel to visit our FAQ's on our website www.innsbruck2020.com/

Attention!!!

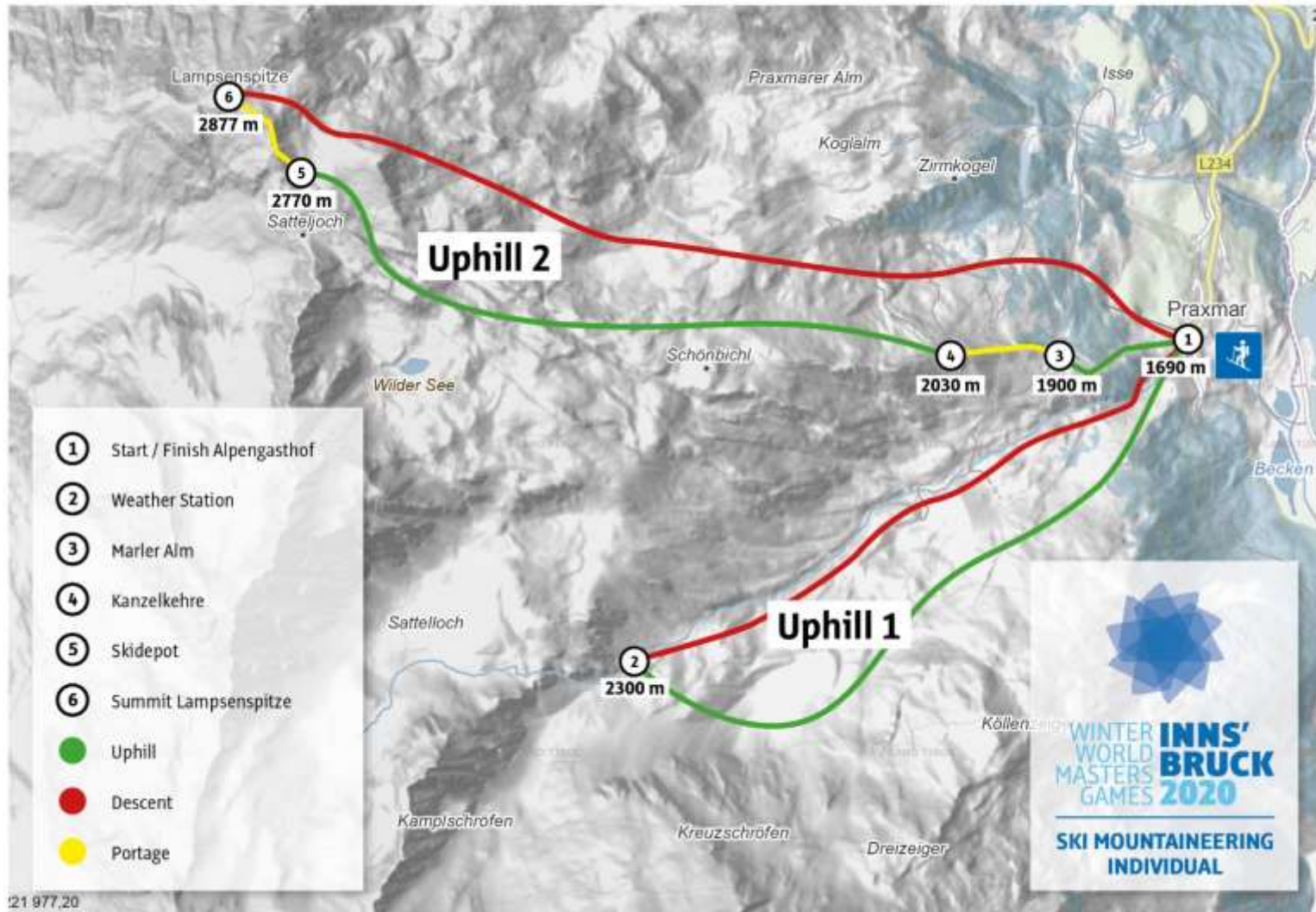
The organizer and the race committee reserve the right to make changes.

VERTICAL RACE



Quelle: tirisMaps, Land Tirol, BEV

INDIVIDUAL RACE



©21 977,20
Quelle: titiMaps, Land Tirol, BEY